



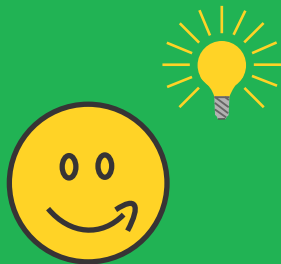
# BUSBONTON



# BUSBONTON JE PRAV POSEBNA ZNANOST

---

Potovanje z avtobusom je posebna znanost. Imenujemo jo »Busbonton«. Da bi jo lažje razumeli, smo jo na kratko povzeli. Pomembno je, da jo spoznamo in da jo vzljubimo, da postane del nas; z njo bo na avtobusu večji špas!



Hm. Potovati sam? Ali s prijatelji? Prav velik izziv? Niti ne.

Odhode avtobusov si lahko ogledamo v aplikaciji Urbana, na [www.lpp.si](http://www.lpp.si) ali pa pokličemo 01 582 2 582.

Na postajališču bodimo dve minuti pred odhodom, da se lažje pripravimo na vstop.



Načrtovanje poti z Google  
zemljevidi

Začetek poti:

Slovenska cesta 56

Cilj:

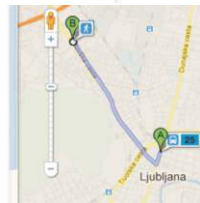
Celovška cesta 160

Najdi povezavo

Predlagane poti

 	11 min
13:49 - 14:00	
 	12 min
13:54 - 14:05	
 	15 min
13:57 - 14:12	

Navodila za vožnjo z javnim prevozom  
do 160 Celovška cesta, Ljubljana 1000,  
Slovenija



## Kaj vse potrebujemo za udobno potovanje z busom?

Za udobno potovanje z avtobusom je pomembno, da se dobro počutimo, nismo žejni in ne lačni.



Obujmo si ustrezno udobne in stabilne čevlje, s seboj vzemimo torbico, ki jo lahko obesimo križno čez prsi ali pa nahrbtnik. Pomembno je, da sta obe roki prosti, da se lažje oprimemo držal, ko smo na avtobusu. Če imamo občutek, da smo bolni ali da bi lahko zboleli, je najbolje, da prevoz k zdravniku organiziramo kako drugače.

Preverimo stanje na Urbani. Udobno potovanje je potovanje z ustrezno napolnjeno Urbano, zato prej preverimo stanje na Urbani. To lahko storimo na več kot 300 prodajnih mestih: urbanomatih, kioskih Dela in 3DVA, izbranih bencinskih črpalkah Petrol, izbranih trgovinah Mercator in Spar, na izbranih prodajnih mestih Pošte Slovenije ali pa s pomočjo uporabniških strani kartice **Urbana On-line** na <https://urbana.jhl.si/>. Le kdo bi si želel neprijetnih vprašanj kontrolorjev LPP, če bi bila Urbana prazna ...



Na voljo sem vam  
24 ur na dan. 😊

Vaaau.



Kako ustrezno vstopamo? Pred vstopom na avtobus počakamo na ustreznem mestu, najmanj 40 cm od roba pločnika, pripravimo Urbano za validiranje, vse ostalo pa pospravimo v torbo in v varne notranje žepke. Vstopimo lahko pri 1. ali 2. vratih.

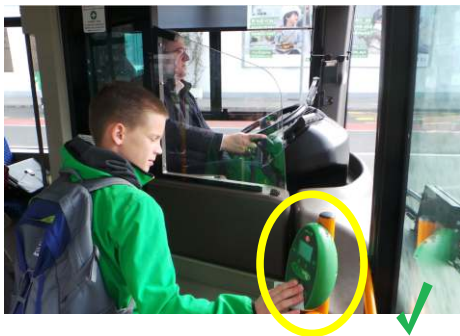


Vstopimo hitro ter odločno, ne izsiljujemo prednosti in smo obzirni do starejših potnikov. Pomembno je vstopiti varno.



Objemčke in predolge poljubčke pred vstopom na mestni avtobus prihranimo za bolj intimne koticke.

Urbano vedno validiramo. Med potrjevanjem (validiranjem) Urbane na validatorju se zaradi večje varnosti z eno roko držimo droga. Nato se pomikamo proti zadnjim izstopnim vratom in ob prvi priložnosti poiščemo sedež. Najbolj kul Urbana je terminska Urbana z »mesečko«, saj lahko z njo obišeš svoje najljubše frende neomejeno-krat.



A bova kakšno rekla? Ja, niti ne, pravzaprav. Glavna naloga voznika je, da vse potnike varno pripelje do njihovega cilja, zato ga med vožnjo ne smemo motiti; lahko pa z njim poklepeta, dokler avtobus še stoji na postajališču. Potem pa hitro pot pod noge proti zadnjim izstopnim vratom.

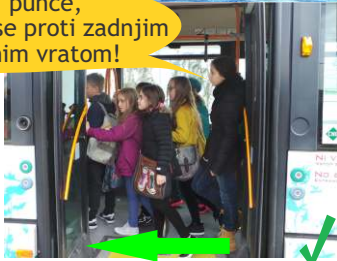


Včasih mora voznik zavirati zaradi nepredvidljivih razmer v prometu, zato je pomembno, da se dobro držimo ali med potovanjem sedimo.

Ne se drenjat, prosim!



Hej punce, pomikajte se proti zadnjim izstopnim vratom!





Dajmo, dvignimo ritke. In s tem polepšajmo dan tistim, ki sedež na avtobusu res potrebujejo. Če mladi strastno zazrti v telefone ne slišijo starejših, naj jih ti nagovorijo vljudno, a odločno: »Oprostite, bi bili tako prijazni in mi prepustili tale sedež?« Ne pozabimo se zahvaliti tistemu, ki nam je odstopil sedež. Nasmešek učinkuje čudežno.

PROSIMO, ODSSTOPITE SEDEŽ STAREJŠIM.  
HVALA!

PLEASE GIVE THE SEAT TO OLDER PASSENGERS.  
THANK YOU!



Kako med vožnjo ustrezno stojimo ali hodimo? Stabilno stojimo tedaj, ko držimo drog, naše noge pa so razširjene v širini ramen. Stojimo bočno v smeri vožnje. Predstavljajmo si, da skozi nas raste drevo, noge pa so korenine, ki poganjajo v tla. Te korenine so trdno zasidrane v zemlji in omogočajo, da drevo prestande vse.

Med potjo do sedeža si zagotovimo, da se bomo lahko vedno držali drogov. Drogove preprijemamo tako kot je Tarzan preprijemal lijane.

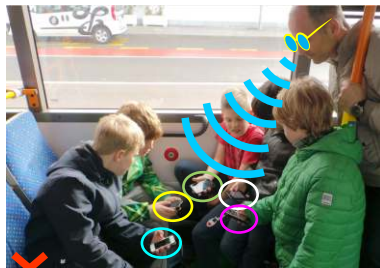


Poskrbimo za svoje osebne predmete. Na avtobusu ne razkazujemo denarnic, denarja in vrednih predmetov. S tem vzbudimo pozornost nepridipravov, ki lahko izkoristijo gnečo na avtobusu in predmete ukradejo.

Šolske torbe nikoli ne puščamo brez nadzora, na drugem sedišču ali na tleh, ne puščamo jih odprte. Objamemo jih z rokami ali pa jih držimo ob strani, zadrgo imejmo zaprto. Isto velja za žepce: naj ne bodo na široko odprti in prijateljsko razpoloženi, ampak zaprti z zadrgo in rezervirani samo za vas.



Nahrbtnik imejte vedno ob sebi in ga zaščitite z roko.



Mogoče je kakšen tat na avtobusu.



Kje prijavimo tatvino? Delovno okolje žeparjev je tam, kjer je gneča. Žeparji so tako spremenljivi, iznadljivi in spretni, da jih težko prepoznamo. Pogosto delujejo v skupinah, tako da na najrazličnejše načine zamotijo žrtev: se drenjajo okoli nje, sprašujejo nepotrebne stvari ali pa se v nas zaletijo, medtem pa nam odvzamejo, kar želijo. A ker je tudi žeparjev sreča opoteča, jih marsikdo opazi in tedaj je najbolje, da pokličemo **113** in tatvino nemudoma prijavimo.



Vandalizem ni lepa čednost. Polagati obute noge na sedeže? Klečati na sedežih in se obračati s hrbtom proti smeri vožnje? Krasti kladivca. Rezati sedeže. Lomiti stekla. Umazati avtobus s hrano in pijačo? Ljubiti s pisali namesto s srcem? **Prepovedano!**



Kaj moram vse poslušati, pa še sevanje?



Klepetati po telefonu in tako vsem potnikom na avtobusu raztrobiti, kaj ste jedli, kaj sanjali in kako vas je oštela mama? Seveda ne, tega ne počnemo.



Bla, bla bla.

Človekov najljubši prijatelj ima med pripadniki živalskega kraljestva ekskluzivno pravico do vožnje z avtobusom. Veljavni dokumenti ali čip z vpisanim cepljenjem ter nagobčnik sta za pasje prijatelje del obvezne opreme. Poskrbimo za to, da bo zvesti prijatelj ustrezno sedel ob nas in da ga bomo imeli pod nadzorom. Za vsakega dobro vzgojenega pasjega gentlemana je lahko včasih na avtobusu preveč akcije in če ne sedi tesno ob gospodarju, lahko ušpiči kaj neprijetnega. Še najbolje je, da s psom potujemo izven prometnih konic.



Kužka slepih  
in slabovidnih se  
med njegovo službo  
ne dotikamo. Hov. Hov.

Yes, yes.  
Vrrrm, vrrrm.



Intermodalno pomeni potovati z več različnimi prevoznimi sredstvi od točke A do točke B. Dobra novica je, da lahko razdalje z avtobusom in s kolesom ali peš premagujemo hitreje in ceneje kot z osebnim vozilom. Na avtobusih LPP lahko s seboj zapeljemo tudi zložljivo kolo, a upoštevajmo posebna pravila: kolo mora biti privezano na drog, da ob zaviranju ne poleti...

Zložljivo kolo naj ne presega velikosti 110 cm X 70 cm X 30 cm in naj ne bo težje od 15 kg.

Pri vstopanju imajo pred potnikom z zložljivim kolesom prednost vsi ostali potniki.

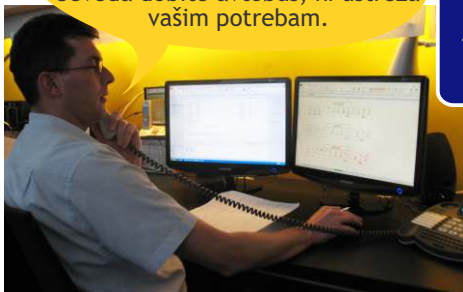




Komunikacija z voznikom je zelo pomembna. Več ve, lažje vam pomaga. Počakajmo na avtobus na začetku postajališča. Pri vstopnih vratih nato sporočimo vozniku, naj spusti klančino. Že pri vstopanju ga tudi takoj obvestimo, kje bomo izstopili.

Za varno potovanje lahko uporabimo storitev »Prevoz na klic«, ki nam omogoča, da se ob določenem času v mreži linij LPP zapeljemo z avtobusom, ki ustreza našim zahtevam.


Poklicali ste LPP  
storitev "Prevoz na klic"  
01/ 58 22 425 ali 051/ 44 99 92.  
O, gospa Metka, dober dan.  
Seveda dobite avtobus, ki ustreza  
vašim potrebam.





Slepa ali slabovidna oziroma naglušna ali gluha oseba naj sede po validaciji Urbane v voznikovo bližino, da bo z njim lažje v stiku. Za hitro sporazumevanje lahko uporabimo »Identifikacijsko kartico«, ki vozniku takoj pove, kakšno pomoč potrebujemo. Identifikacijske kartice so na voljo na povezavi [www.lpp.si/uporabne-informacije-za-potnike/identifikacijske-kartice-lpp-za-osebe-s-posebnimi-potrebami](http://www.lpp.si/uporabne-informacije-za-potnike/identifikacijske-kartice-lpp-za-osebe-s-posebnimi-potrebami).


## IDENTIFIKACIJSKE KARTICE




POTUJEM

A ↑ \_\_\_\_\_  
B ↓ \_\_\_\_\_  
C ↓ \_\_\_\_\_

KONTAKT \_\_\_\_\_  
NASLOV \_\_\_\_\_

Zapelji se na [www.lpp.si](http://www.lpp.si) 


SLEPI IN SLABOVIDNI




POTUJEM

A ↑ \_\_\_\_\_  
B ↓ \_\_\_\_\_  
C ↓ \_\_\_\_\_

KONTAKT \_\_\_\_\_  
NASLOV \_\_\_\_\_

Zapelji se na [www.lpp.si](http://www.lpp.si) 


OSEBE Z MOTNJAMI V DUŠEVNEM RAZVOJU




POTUJEM

A ↑ \_\_\_\_\_  
B ↓ \_\_\_\_\_  
C ↓ \_\_\_\_\_

KONTAKT \_\_\_\_\_  
NASLOV \_\_\_\_\_

Zapelji se na [www.lpp.si](http://www.lpp.si) 

STAREJŠI, KI POTREBUJEJO POMOČ




POTUJEM

A ↑ \_\_\_\_\_  
B ↓ \_\_\_\_\_  
C ↓ \_\_\_\_\_

KONTAKT \_\_\_\_\_  
NASLOV \_\_\_\_\_

**GLUHOSLEP**

Zapelji se na [www.lpp.si](http://www.lpp.si) 

GLUHOSLEPI




POTUJEM

A ↑ \_\_\_\_\_  
B ↓ \_\_\_\_\_  
C ↓ \_\_\_\_\_

KONTAKT \_\_\_\_\_  
NASLOV \_\_\_\_\_

Zapelji se na [www.lpp.si](http://www.lpp.si) 


GLUHI IN NAGLUŠNI



POTUJEM

A ↑ \_\_\_\_\_  
B ↓ \_\_\_\_\_  
C ↓ \_\_\_\_\_

KONTAKT \_\_\_\_\_  
NASLOV \_\_\_\_\_

Zapelji se na [www.lpp.si](http://www.lpp.si) 

PARAPLEGIKI

**Varnost pri vstopu in izstopu iz avtobusa je nadvse pomembna. Bodimo pozorni na kolesarje in vse ostale udeležence v prometu. Cesto prečkamo tam, kjer smo dobro vidni; bodimo vedno pozorni na dogajanje okoli nas. Ne pozabimo: »Pogled na levo in desno pred prečkanjem prometnih površin je nujen, cesto pa prečkamo samo čez zebro, zebro in še enkrat zebro.«**



Mimo vas drviijo avtomobili, motoriji in kolesa. Malce smo zamudili odhod avtobusa

Projekt »Busbonton«  
smo uresničili  
v sodelovanju z:



Mestna občina  
Ljubljana



OŠ PREŽIHOVEGA  
VORANCA

Čestitamo!  
Postal/a si  
Inštruktor/ica  
Busbontona.

Šolsko Urbano  
lahko izdelaš  
v Potniškem centru LPP  
Slovenska 56  
1000 Ljubljana  
01 430 51 74

VEČJI FORMAT DIPLOME LAHKO NATISNETE S POMOČJO  
DOKUMENTA, KI JE NA SPLETNI STRANI

[WWW.LPP.SI/SITES/WWW.JHL.SI/FILES/LPP\\_SI/STRAN/  
DATOTEKE/DIPLOMA\\_INSTRUKTOR\\_BUSBONTONA.PDF](http://WWW.LPP.SI/SITES/WWW.JHL.SI/FILES/LPP_SI/STRAN/DATOTEKE/DIPLOMA_INSTRUKTOR_BUSBONTONA.PDF)

# DIPLOMA

## INŠTRUKTOR BUSBONTONA

IME IN PRIIMEK

RAZRED

OSNOVNA ŠOLA



## BUSBANTON 2024

Naklada: 3.000

Ljubljanski potniški promet, d.o.o., Celovška 160, 1000 Ljubljana

Kreativa: Tamara Deu, Perica Ivešič

Ilustracije: Srečko Djukić (avtobus), Yuri Lev Deu Ošlak (mesto, živali)

Pri fotografiranju Busbontana so sodelovali učenci OŠ Prežihovega Voranca.

